

# SCHÖNERSCHULEN



LASH & BROW  
ACADEMY



# HEY BEAUTIES

Liebe Interessenten,

herzlich willkommen an der ältesten Kosmetischule Deutschlands, wo Tradition auf Innovation trifft! Seit 1929 haben wir als Pioniere des Berufsbildes "Kosmetiker" maßgeblich zur Entwicklung der Beautybranche beigetragen. Heute blicken wir stolz auf neun Jahrzehnte Erfahrung zurück und setzen weiterhin auf höchste Standards in der Ausbildung.

In unseren Academies in München bieten wir ein herausragendes Ausbildungsangebot in den Bereichen Kosmetik, Lash & Brow, Permanent Makeup, Nail, Feet & Spa. Mit einem klaren Fokus auf Qualität und Innovation sind unsere Dozenten hochqualifiziert und vermitteln praxisnah die besten und aktuellsten Inhalte. Bei uns stehen nicht nur die Ausbildungsinhalte im Mittelpunkt, sondern vor allem auch unsere Schülerinnen und Schüler. Dein Erfolg ist unser Erfolg.

Zusammen mit Dir starten wir Deine Reise in die Beauty Branche und helfen Dir Deinen Traum zu erfüllen, als Teil der Schöner Familie. Deine individuelle Entwicklung und berufliche Entfaltung stehen für uns im Mittelpunkt.

Herzlichst, **DEIN SCHÖNER TEAM**



WILLKOMMEN AN DEN  
SCHÖNER SCHULEN SEIT  
1929 SIND WIR DEINE  
AUSBILDUNGSPROFIS FÜR  
DIE BEREICHE KOSMETIK,  
LASH & BROWS,  
PERMANENT MAKEUP, NAIL,  
FEET & SPA.



# INHALTS VERZEICHNIS

## 01

### Berufsbild

Eye-Lash & Brow Expert:in 05 - 06

## 02

### Ausbildung

Lash Basic Training 07 - 08

Volume Lash Training 09 - 10

Bottom Lash Training 11 - 12

Lash & Brow Lifting 13 - 14

## 03

### Service

Dein Weg zu uns 17 - 18



# BERUFS- BILD

## Eye-Lash & Brow Expert:in

### **BRINGE DIE AUGEN DEINER KUNDEN ZUM STRAHLEN!**

Mit Schöner Schulen erfolgreich zur Lash- und Browstylist:in.

Wir bieten Dir viele verschiedene und fundierte Kurse an.

Arbeitest Du bereits in der Beauty Branche oder willst Du neu Durchstarten?

Wir begleiten Dich von Anfang an auf Deinem Erfolgsweg in die Wimpern Branche!

Mit unserem übersichtlichen, vierstufigen Schulungssystem lernst Du Schritt für Schritt theoretisches sowie praktisches Fachwissen, um Dich zu perfektionieren und Dich erfolgreich in dieser Branche zu etablieren. Wir starten mit jedem Teilnehmer, ob Anfänger oder bereits branchentätig. In dieser dynamischen Wimpern Branche bleiben wir auch nach unserem Training in ständigem Kontakt mit unseren Teilnehmern, um eine intensive Nachbetreuung und einen langfristigen Austausch zu garantieren.

### **EIN ABSCHLUSS ZUM LOSLEGEN!**

In unserem 2-Tageskurs lernst Du von Theorie bis zur Praxis alles rund um die Wimpernverlängerung. Wir machen Dich Fit für die Praxis! Dank der geringen Anschaffungskosten steht einer sofortigen Tätigkeit als Eye-Lash-Expert überhaupt nichts im Wege.



# KARRIERE & JOBCHANCEN

- An Ausbildungs-Instituten
- An Kosmetikschulen
- Im Beauty-Marketing
- Als Selbstständiger
- Im Friseursalon
- In Hotels
- Im kosmetischen Verkauf Im Kosmetikstudio
- Als Beautyredakteur/in
- In der Schönheitsklinik
- Im Außendienst

# LASH BASIC TRAINING 2-TÄGIGER WORKSHOP

Nach diesem Workshop wirst Du die 1:1 Technik im Wimpern kleben beherrschen und mit Deinem Starter-Set umgehend weiterarbeiten können.

Aufwachen und flawless aussehen- wer träumt nicht davon?

Werde selbst Lash Stylistin und lass dich an unserer Lash Academy zu einem richtigen Experten ausbilden.

Zaubere einzigartige Wimpern Looks für Deine Kunden und baue Dein eigenes Lash Imperium auf.

In unseren Kursen erlernst Du nicht nur die unterschiedlichen Techniken, sondern auch, wie Du individuell für jeden Kunden den perfekten Augenaufschlag gestaltest. Die richtige Pflege, sowie Materialkunde und das sorgfältige Entfernen der Wimpern sind ebenfalls Themenschwerpunkte.

## DAS SIND DEINE VORTEILE

### 1 Für jeden geeignet

Egal ob Anfänger:in, Quereinsteiger:in oder Expert:in

### 3 Teilnahmezertifikat

Dein Start zur Expert:in

### 2 Starter Set inklusive

Lege Direkt nach dem Workshop los

### 4 Rundum Betreuung

Wir sind auch nach der Schulung noch für dich da

## AUSBILDUNGSFAKTEN

### AUSBILDUNGSZEITEN

Dauer: 2 Tage (10:00-16:00 Uhr)

### STARTTERMINE

Monatliche Termine auf Anfrage

### AUSBILDUNGSKOSTEN

Gesamtkosten 990,-€ inklusive Verbrauchsmaterial, Starterset und Schulungsunterlagen - keine versteckten Kosten

### PERSÖNLICHE VORAUSSETZUNGEN

Motivation und Begeisterung für das Berufsbild Lash- & Brow-Expert:in

# LEHRPLAN

## **THEORETISCHE UND PRAKTISCHE LERNINHALTE**

- Arten der Wimpernverlängerung
- Hygiene
- Kontraindikationen / Gesundheit und Sicherheit / Allergierisiko
- Anatomie des Auges und der Wimper
- Wachstumszyklus
- Arbeitsmaterial und Inventar
- Augenformen bestimmen
- Kleberkunde / Klebetechnik
- Effekte
- Richtige Beratung und Vorgespräch
- Arbeit an mehreren Modellen unter Aufsicht der Schulungsleitung
- Erproben der einzelnen Anwendungen und der dazugehörigen Techniken
- Lösung von Problemstellungen und besonderen Herausforderungen



# VOLUME LASH TRAINING

## 2-TÄGIGER WORKSHOP

Nach dieser Schulung wirst Du vier verschiedene Arten der Fächertechnik kennen und mit Deinem Starter-Set umgehend weiterarbeiten können.

Der Volume-Look ist der Rolls Royce unter den Wimpernverlängerungen. Denn bei der Wimpernverlängerung mit der Volumentechnik werden gleich mehrere ultrafeine Kunstwimpern als Wimpernfächer an eine Naturwimper gesetzt. Durch diesen feinen Wimpernfächer wirkt die Wimpernverlängerung sehr voll und mehrdimensional. In der Schulung zur Wimpernverdichtung lernst Du, wie Du aus einzelnen Kunstwimpern Wimpernfächer baust, um diese dann exakt zu platzieren.

Kreiere mit der Volumentechnik tolle Looks von elegant bis dramatisch und erschaffe das perfekte Wimpern-Volumen, wie Du es von Mascara kennst.

## DAS SIND DEINE VORTEILE

### 1 Für jeden geeignet

Egal ob Anfänger:in, Quereinsteiger:in oder Expert:in

### 2 Starter Set inklusive

Lege Direkt nach dem Workshop los

### 3 Teilnahmezertifikat

Dein Start zur Expert:in

### 4 Rundum Betreuung

Wir sind auch nach der Schulung noch für dich da

## AUSBILDUNGSFAKTEN

### AUSBILDUNGSZEITEN

Dauer: 2 Tage (10:00-16:00 Uhr)

### AUSBILDUNGSKOSTEN

Gesamtkosten 890,-€ inklusive Verbrauchsmaterial, Starterset und Schulungsunterlagen - keine versteckten Kosten

### STARTTERMINE

Monatliche Termine auf Anfrage

### PERSÖNLICHE VORAUSSETZUNGEN

Motivation und Begeisterung für das Berufsbild Lash- & Brow-Expert:in

# LEHRPLAN

## THEORETISCHE UND PRAKTISCHE LERNINHALTE

- Arten der Wimpernverlängerung
- Hygiene
- Kontraindikationen / Gesundheit und Sicherheit / Allergierisiko
- Anatomie des Auges und der Wimper
- Wachstumszyklus
- Arbeitsmaterial und Inventar
- Augenformen bestimmen
- Kleberkunde / Klebetechnik
- Effekte
- Richtige Beratung und Vorgespräch
- Handhabung der Fächertechnik
- Applikation Wimpernfächer
- Arbeiten am Modell unter Aufsicht der Schulungsleitung
- Erproben der einzelnen Anwendungen und der dazugehörigen Techniken
- Lösung von Problemstellungen und besonderen Herausforderungen



# BOTTOM LASH TRAINING

2-TÄGIGER WORKSHOP

Nach dieser Schulung wirst Du die neue Methode kennenlernen, wie man die unteren Wimpern verlängern kann.

Die Verlängerung der unteren Wimpern ist in etwa gleich alt wie die Verlängerung der oberen Wimpern, bringt aber viel mehr Augenausdruck stärkeren Effekt mit sich. Wenn die oberen Wimpern verlängert sind verlieren sich optisch die unteren Wimpern und man versucht es mit Mascara auszugleichen.

Diese Schulung ist zusätzlich zu Deinem Basic Lash Training Kurs miteinzubeziehen.

## DAS SIND DEINE VORTEILE

### 1 Für jeden geeignet

Egal ob Anfänger:in, Quereinsteiger:in oder Expert:in

### 2 Starter Set inklusive

Lege Direkt nach dem Workshop los

### 3 Teilnahmezertifikat

Dein Start zur Expert:in

### 4 Rundum Betreuung

Wir sind auch nach der Schulung noch für dich da

## AUSBILDUNGSFAKTEN

### AUSBILDUNGSZEITEN

Dauer: 2 Tage (10:00-16:00 Uhr)

### AUSBILDUNGSKOSTEN

Gesamtkosten 490,-€ inklusive Verbrauchsmaterial, Starterset und Schulungsunterlagen - keine versteckten Kosten

### STARTTERMINE

Monatliche Termine auf Anfrage

### PERSÖNLICHE VORAUSSETZUNGEN

Motivation und Begeisterung für das Berufsbild Lash- & Brow-Expert:in

# LEHRPLAN

## THEORETISCHE UND PRAKTISCHE LERNINHALTE

- Arten der Wimpernverlängerung
- Hygiene
- Kontraindikationen / Gesundheit und Sicherheit / Allergierisiko
- Anatomie des Auges und der Wimper
- Wachstumszyklus
- Arbeitsmaterial und Inventar
- Augenformen bestimmen
- Kleberkunde / Klebetechnik
- Effekte
- Richtige Beratung und Vorgespräch
- Arbeit an mehreren Modellen unter Aufsicht der Schulungsleitung
- Erproben der einzelnen Anwendungen und der dazugehörigen Techniken
- Lösung von Problemstellungen und besonderen Herausforderungen



# LASH & BROW LIFTING

## 2-TÄGIGER WORKSHOP

Erweitere Dein Angebot an Behandlungen und biete Deinen Kunden eine perfekte Alternative zur Wimpernverlängerung!

Um sich den Traum von schön geschwungenen Wimpern zu erfüllen, die nicht ständig mühsam mit der Wimpernzange nachgestylt werden müssen und trotzdem lange in Form bleiben, ist das Wimpernlifting eine beliebte Methode. Bei dieser Wimpernbehandlung wird nicht mit Kunstwimpern gearbeitet, sondern die Naturwimpern werden mithilfe von speziellen Lotionen und Lösungen nach oben gebogen und für mehrere Wochen in der Wunschform fixiert. Erlernen kannst Du die beliebte Beauty-Technik einzeln oder in der Kombischulung „Wimpernlifting, Browlifting.“

Dieses Training ist für Jeden geeignet, es sind keine Vorkenntnisse nötig.

## DAS SIND DEINE VORTEILE

### 1 Für jeden geeignet

Egal ob Anfänger:in, Quereinsteiger:in oder Expert:in

### 2 Starter Set inklusive

Lege Direkt nach dem Workshop los

### 3 Teilnahmezertifikat

Dein Start zur Expert:in

### 4 Rundum Betreuung

Wir sind auch nach der Schulung noch für dich da

## AUSBILDUNGSFAKTEN

### AUSBILDUNGSZEITEN

Dauer: 2 Tage (10:00-16:00 Uhr)

### AUSBILDUNGSKOSTEN

Gesamtkosten 890,-€ inklusive Verbrauchsmaterial, Starterset und Schulungsunterlagen - keine versteckten Kosten

### STARTTERMINE

Monatliche Termine auf Anfrage

### PERSÖNLICHE VORAUSSETZUNGEN

Motivation und Begeisterung für das Berufsbild Lash- & Brow-Expert:in

# LEHRPLAN

## **THEORETISCHE UND PRAKTISCHE LERNINHALTE**

- Rechtliche Grundlagen und Einleitung
- Sicherheits- und Hygienemaßnahmen
- Theoretische Grundlagen
- Wachstumsphasen der Wimpern
- Umgang mit dem Arbeitsmaterial
- Kundenberatung und Pflegehinweise
- Applikationsablauf
- Arbeiten am Modell





**UNSC  
HLAG  
BARE**

**GRÜNDE FÜR DIE  
SCHÖNER SCHULEN**

**KEINE ÜBERFÜLLTEN SCHULUNGSRÄUME**

Uns ist es wichtig das Wissen gezielt weiterzugeben. Bei uns gibt es keine überfüllten Schulungsräume, sondern eine gute und effektive Lehre. Freu dich auch neues Wissen in einer angenehmen Atmosphäre.

**1.****EIGENES LIVE MODELL**

Du bekommst von uns ein eigenes Live Modell und musst dich um nichts kümmern. Denn so lernt man am besten und nicht an künstlichen Köpfen.

**2.****VIEL PRAXIS STATT TROCKENER THEORIE**

Theorie ist wichtig - aber unser Motto lautet "Hands on!", deswegen bekommst Du alle Methoden in der Praxis gezeigt, dass Du bestmöglich Dein neues Wissen Direkt anwenden kannst.

**3.****PREMIUM STARTERSET**

Damit Du Direkt loslegen kannst bekommst Du von uns ein premium Starterset mit allen wichtigen Materialien. Das beste ist, dass das Set natürlich Direkt im Gesamtpreis enthalten ist.

**4.****BETREUUNG AUCH NACH DER SCHULUNG**

Auch nach der Schulung lassen wir dich nicht einfach fallen. Bei Fragen sind wir auch danach noch weiter für dich da und sorgen mit unserer rundum Betreuung dafür, dass Du das Neu-Erlernte gut anwenden kannst.

**5.**



**DEIN WEG ZUR  
SCHÖNER SCHULE**

# DEIN WEG ZU UNS

Egal, für welche Ausbildung  
Dein Herz auch schlägt, der  
Weg zu uns ist immer der  
gleiche.

## 01.

### Termin vereinbaren

Ruf uns an oder schreibe uns  
eine E-Mail. Gemeinsam  
vereinbaren wir einen  
persönlichen Termin. Keine  
Angst, wir beißen nicht.

## 02.

### Dein Beratungsgespräch

Wir lernen uns in aller Ruhe  
kennen und zeigen Dir unsere  
Schulräumlichkeiten. Natürlich  
kannst Du uns allerlei Fragen  
stellen und am Probeunterricht  
teilnehmen.

## 03.

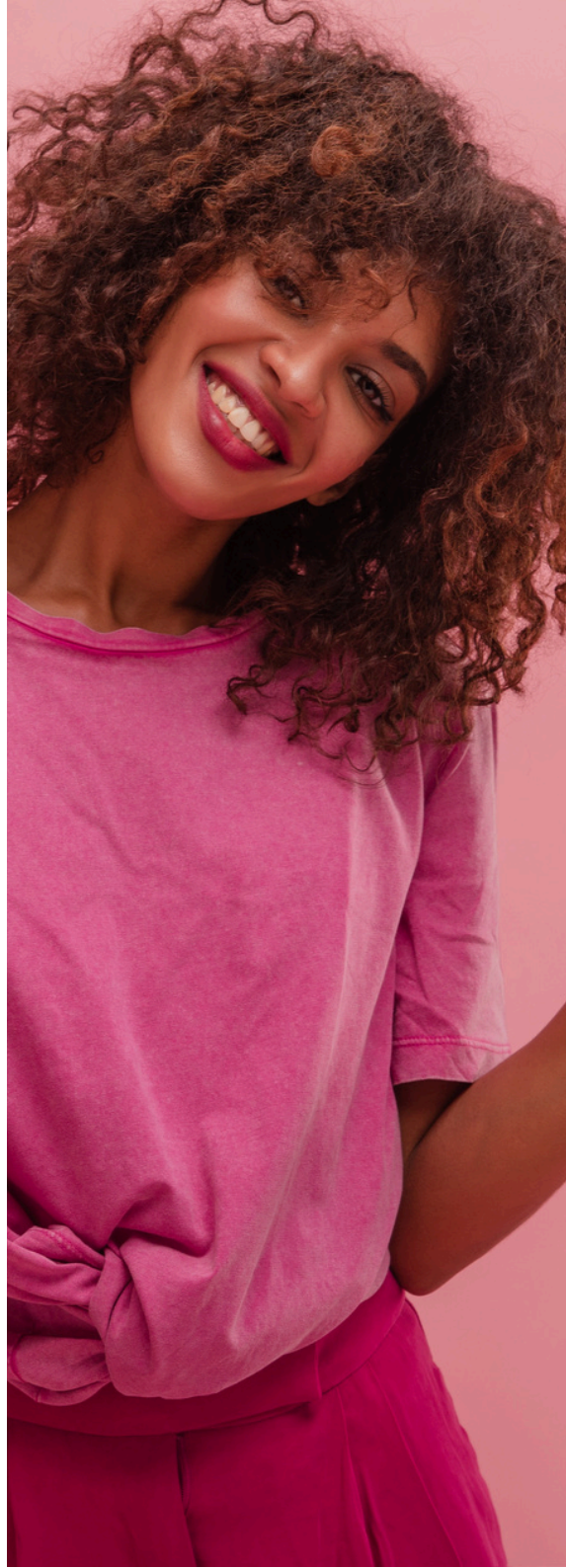
### Unterlagen einreichen

- Motivationsschreiben, circa 1/2  
DIN A4 Seite
- Tabellarischer Lebenslauf
- Ärztliches Attest
- Zwei Passfotos
- Kopie vom letzten Schul- oder  
Arbeitszeugnis
- Kopie vom Ausweis oder  
Reisepass

## 04.

### Auf unser Go warten

Wir geben Dir nach zwei bis drei  
Werktagen ein Direktes  
Feedback und übersenden Dir  
ggf. Deinen Ausbildungsvertrag!





**WERDE TEIL  
DER BEAUTIES!**

**Schöner Berufsausbildungs-Institut**

**Anschrift und  
Schulungsräumlichkeiten**

Schöner Schulen München  
Landwehrstraße 36  
D-80336 München, Germany

**Kontaktmöglichkeiten**

Telefon: +49(0)89 26 44 88  
WhatsApp: +49(0)176 666 00 666  
E-Mail: [office@schoenerschulen.de](mailto:office@schoenerschulen.de)